

SD カードのフォーマット

「アップデートチェック」ボタンを押した際に「SD カードに書き込みできません。」のエラーメッセージが表示されアップデートができない場合、SD カードをフォーマットしてからアップデートする事により解消される場合があります。**フォーマットを実行する前に以下のことを確認してください。**

- SD カードのロックスイッチは解除されている。
- セキュリティソフトによって外部メモリへの書き込みが禁止になっていない。
- アップデート期間が残っている。

※アップデート期間が終了しているとフォーマット後にアップデートすることができません。その場合は事前にアップデート期間延長のお申込みが必要になりますので、販売店または取扱店へお問合せください。

1 フォーマット前に (例: Windows10)

フォーマットを実行する前に SD カード内のデータをパソコンにバックアップします。

1. SD カードをパソコンに挿入します。パソコンの自動再生の設定が ON の場合、画面上に通知が表示されますのでクリックします。

甲 リムーバブル ディスク (G:)
選択して、リムーバブルドライブに対して行う操作を選んでください。

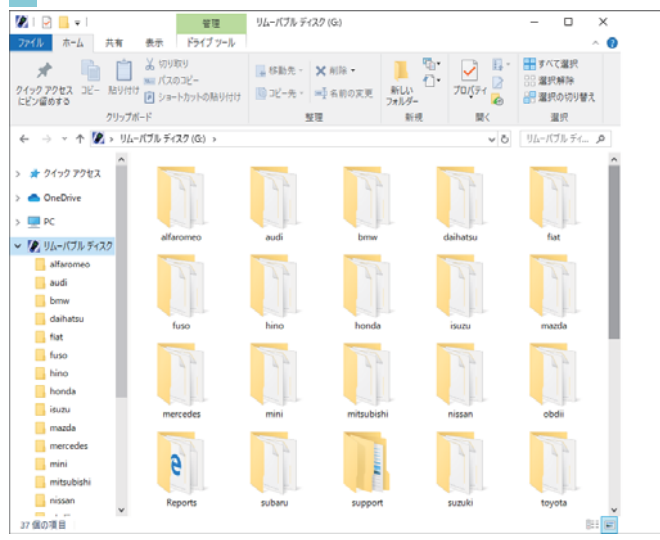
2. 「フォルダーを開いてファイルを表示」をクリックします。

リムーバブル ディスク (G:)

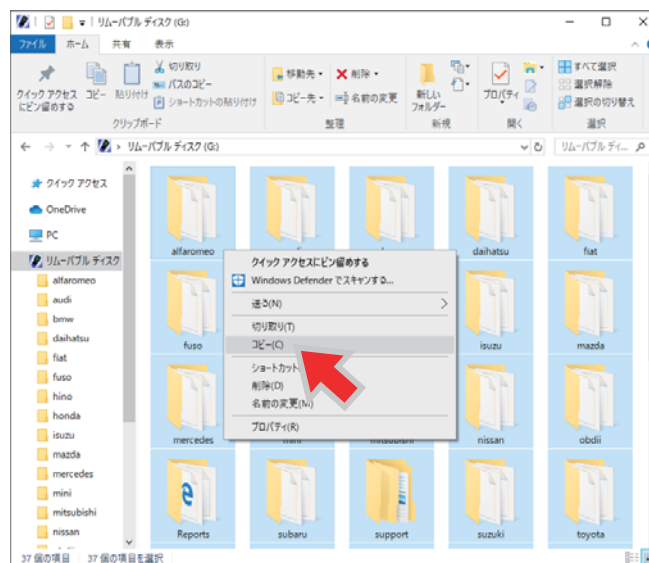
リムーバブルドライブに対して行う操作を選んでください。

- ストレージ設定の構成設定
- フォルダーを開いてファイルを表示
エクスプローラー
- 何もしない

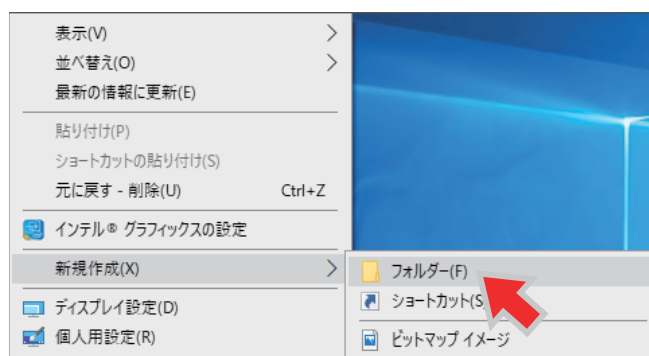
3. SD カードの内容が表示されます。



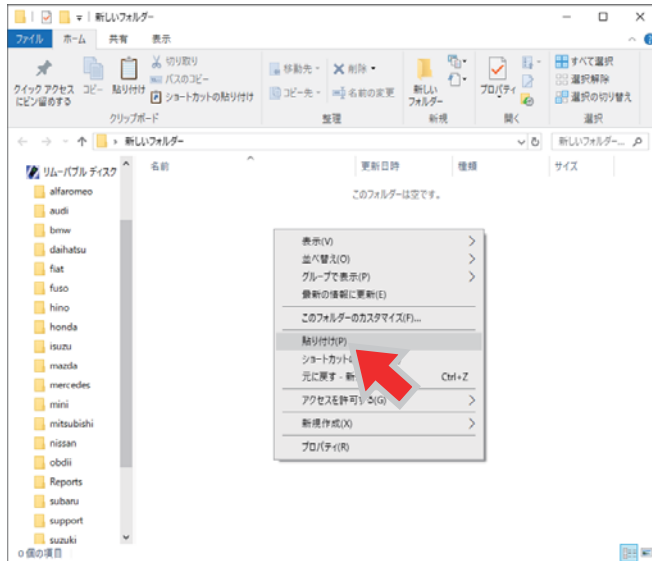
4. SD カード内のすべてデータを選択して右クリックしてコピーをクリックします。



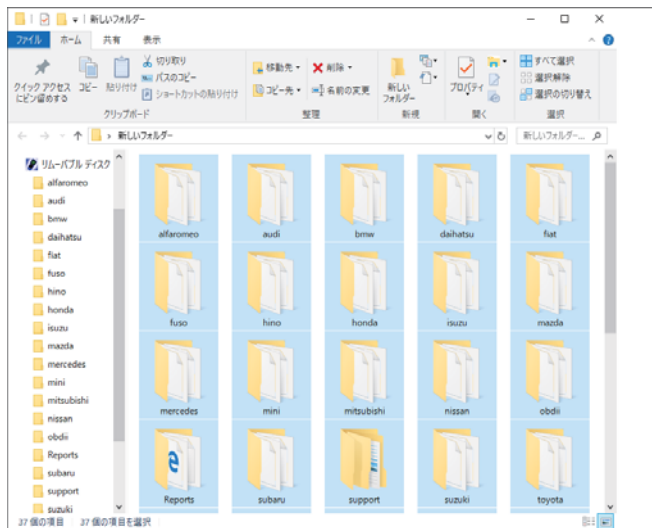
5. パソコンのデスクトップなどにフォルダを作成します。(デスクトップ上で右クリック - 新規作成 - フォルダ)



- 作成したフォルダを開きます。
右クリックして「貼り付け」をクリックします。

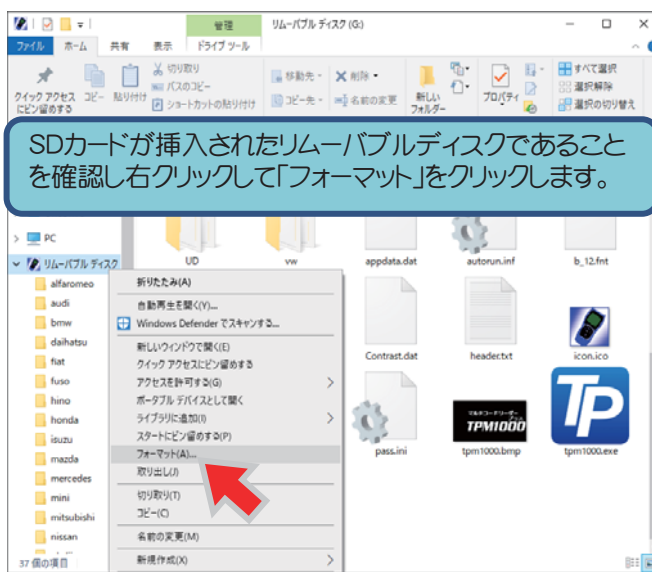


- SD カード内のすべてのデータが新しいフォルダにバックアップされました。



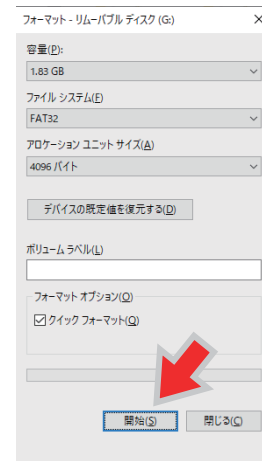
2 SD カードのフォーマット

- 新しいフォルダにデータがバックアップされたら、SD カードをフォーマットします。

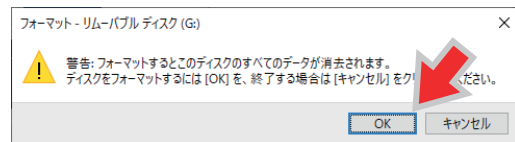


SDカードが挿入されたリムーバブルディスクであることを確認し右クリックして「フォーマット」をクリックします。

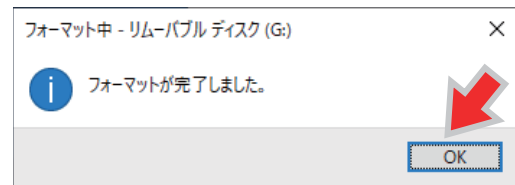
- フォーマットの画面が表示されますので[開始]をクリックします。



- フォーマットの確認メッセージが表示されます。確認して[OK]をクリックします。

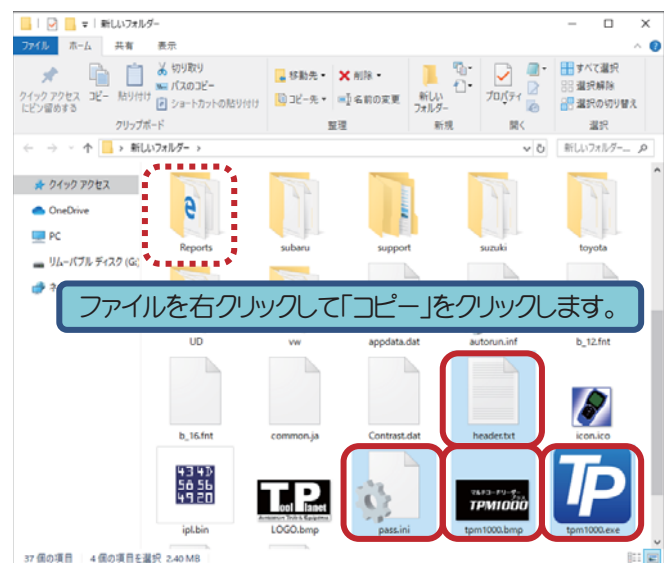


- フォーマット完了のメッセージが表示されます。[OK]をクリックします。



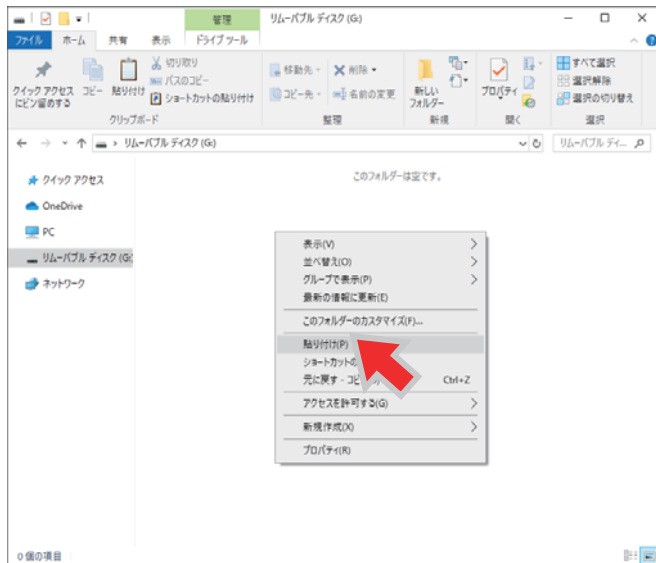
3 必要なファイルのコピー・貼り付け

- 新しいフォルダにバックアップしたデータから以下の必要なファイルをコピーします。

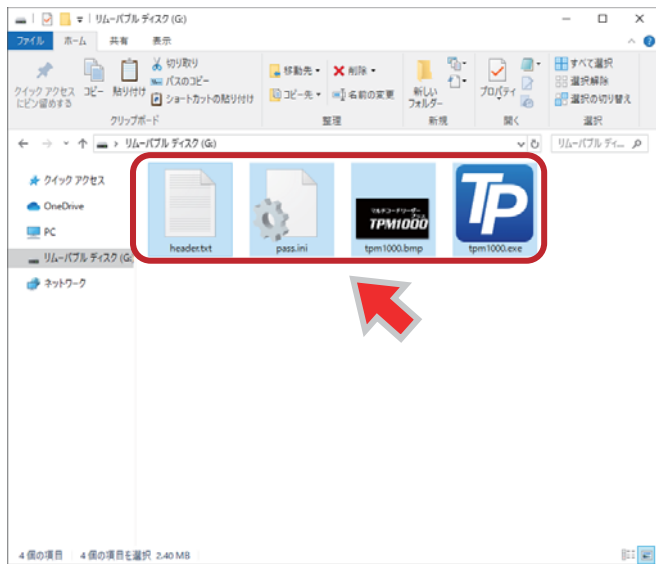


- ・tpm1000.exe (アプリケーション)
 - ・pass.ini (構成設定ファイル)
 - ・header.txt (テキストドキュメント)
 - ・tpm1000.bmp (BMP ファイル)
- ※Reports フォルダは任意

2. フォーマットしたSDカードを開き右クリックして「貼り付け」をクリックします。

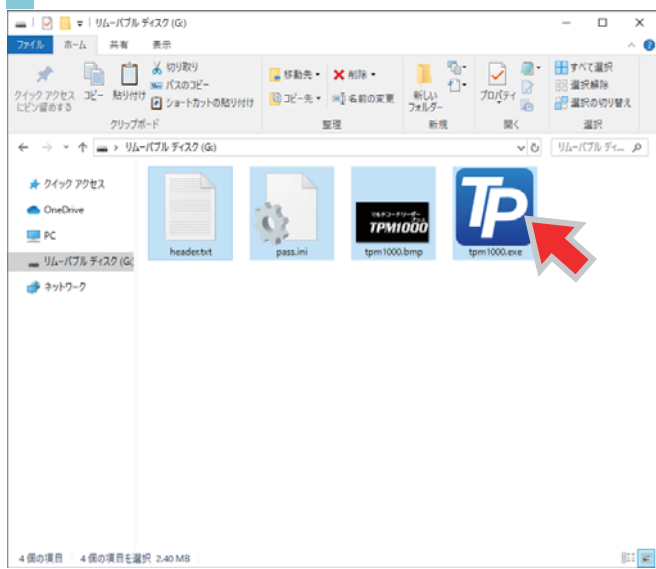


3. SD カード内に先程コピーしたファイルがすべて貼り付けされたことを確認してください。

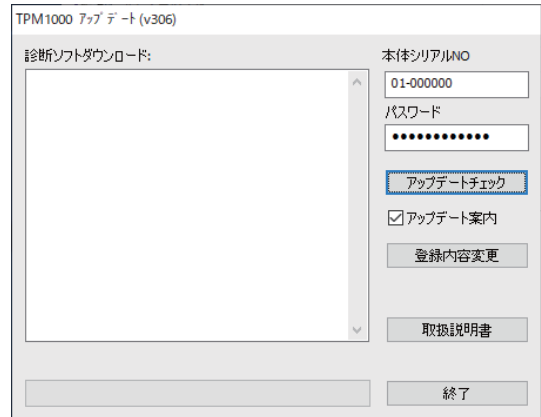


4 アップデート

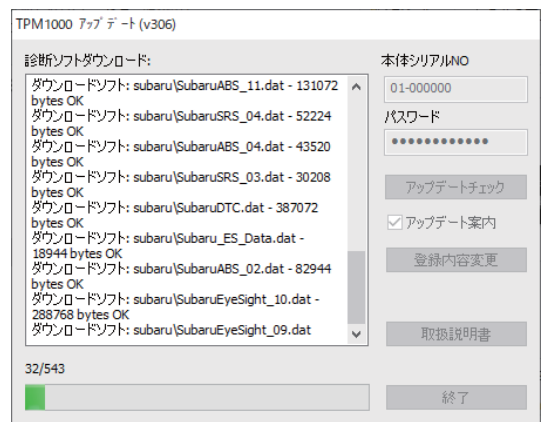
1. 「tpm1000.exe」をダブルクリックします。



2. 「アップデートチェック」をクリックしてアップデートを行ってください。



3. アップデートが開始されソフトがダウンロードされます。



4. アップデート完了が表示されましたら終了です。OKをクリックしアプリケーションを終了してSDカードを本体に戻してください。

